

ТЗОВ
проектне
об'єднання



УКР
ЗАХІД
УРБАНІЗАЦІЯ

ТОМ III

ГРАФІЧНІ МАТЕРІАЛИ МІСТОБУДІВНОЇ ДОКУМЕНТАЦІЇ



ТЗОВ
проектне
об'єднання



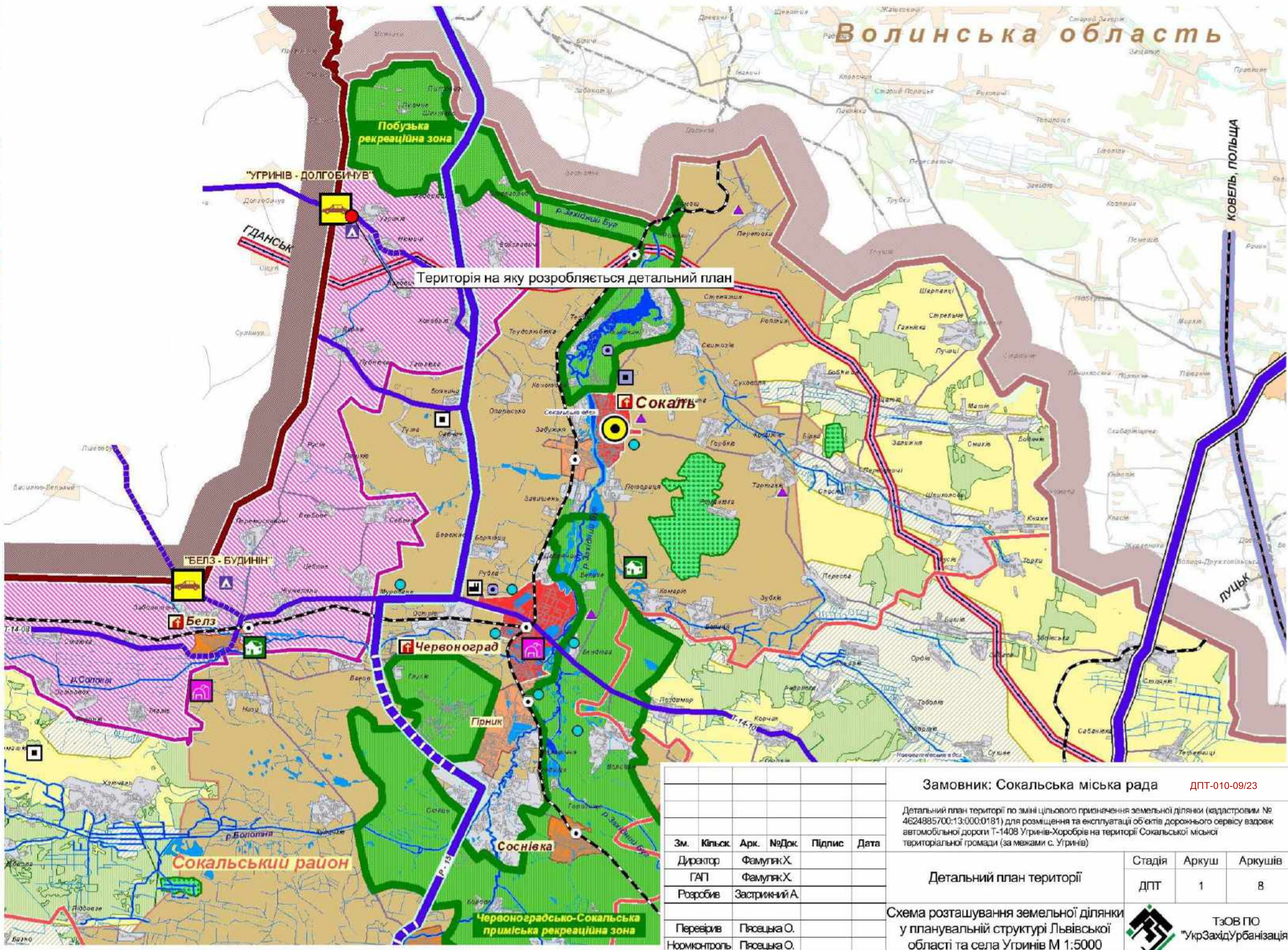
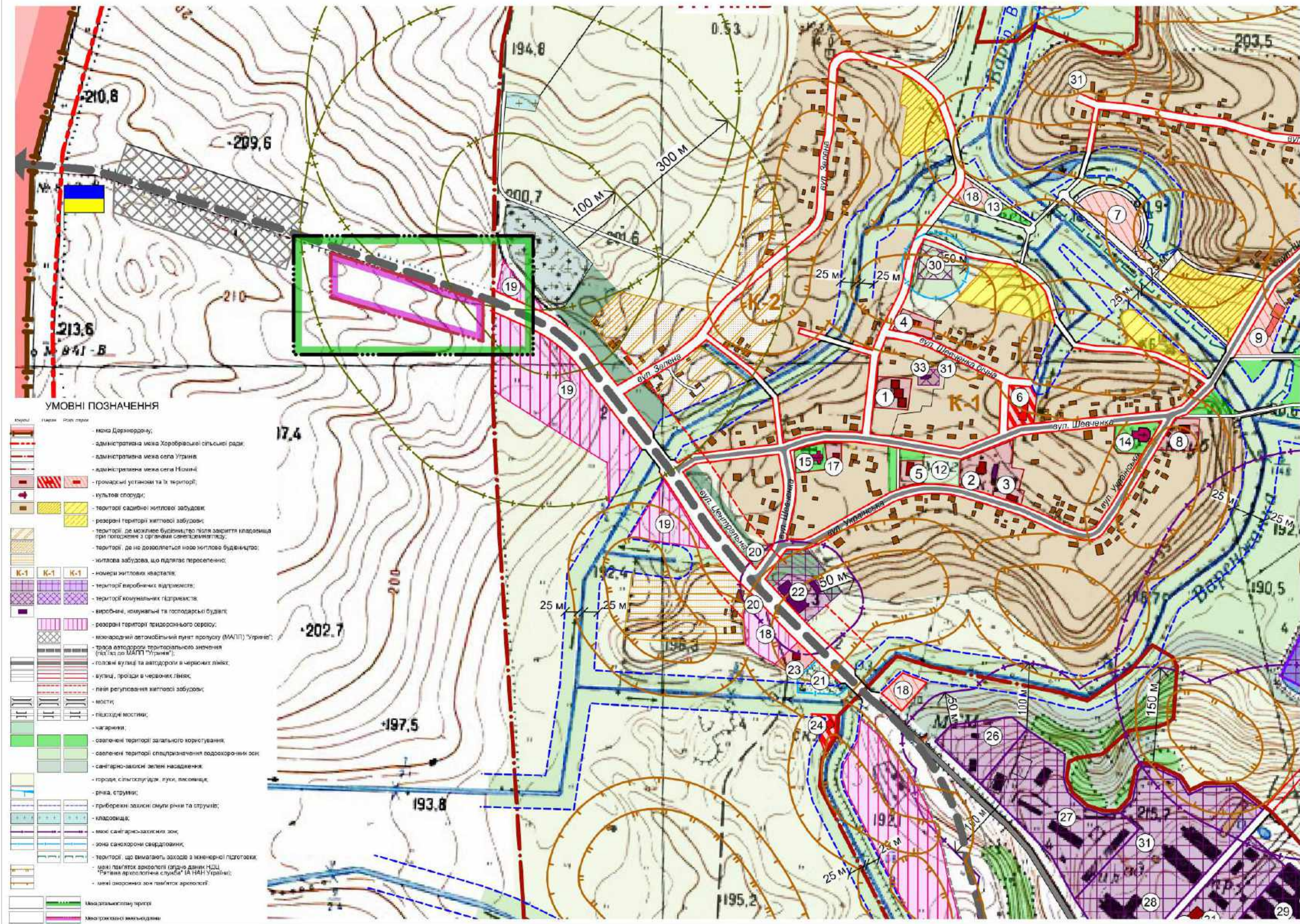
УКР
ЗАХІД
УРБАНІЗАЦІА

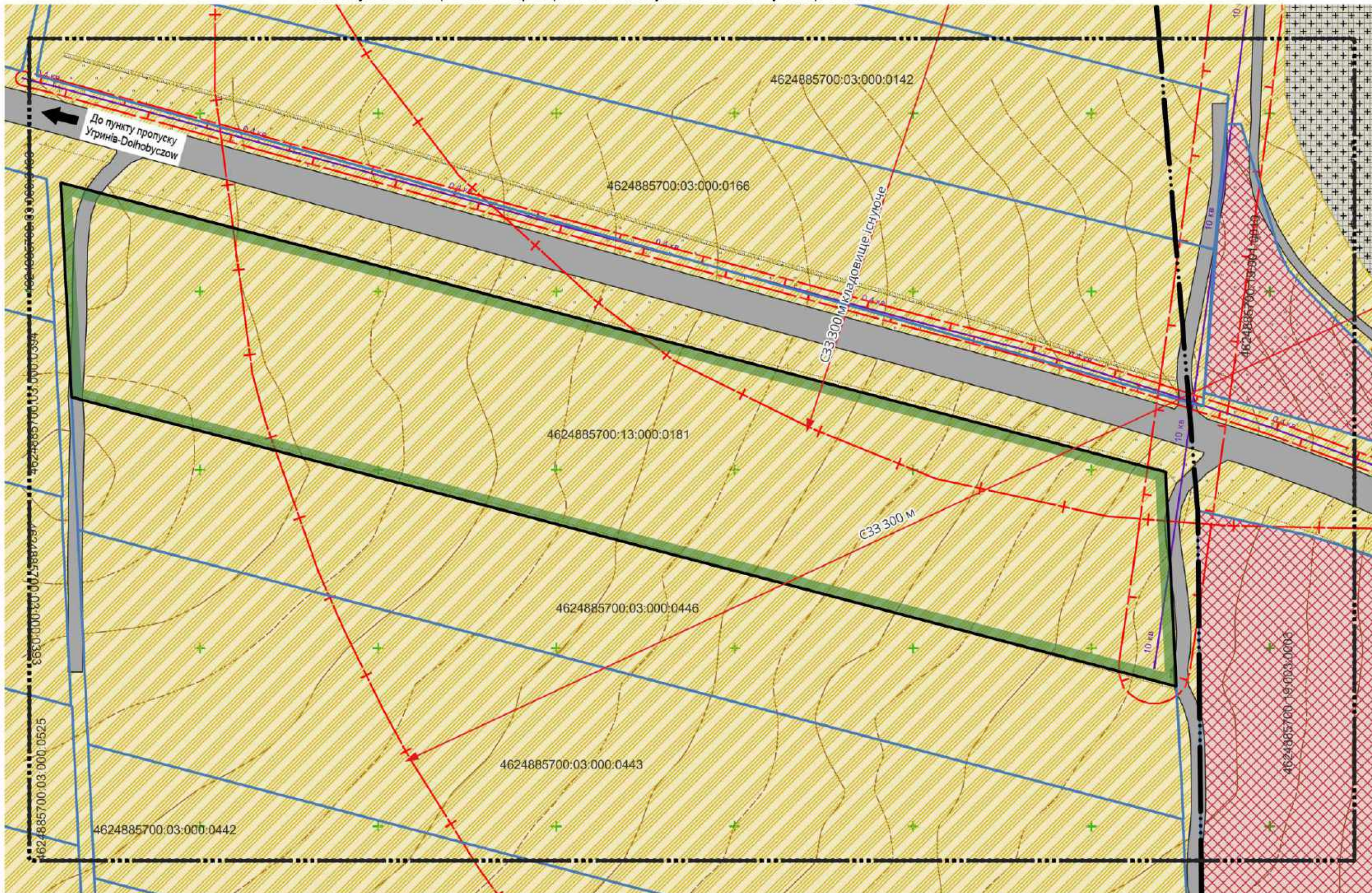
ГРАФІЧНІ МАТЕРІАЛИ МІСТОБУДІВНОЇ ДОКУМЕНТАЦІЇ

МІСТОБУДІВНА ЧАСТИНА



Схема розташування земельної ділянки у планувальній структурі Львівської області та села Угринів М 1:5000





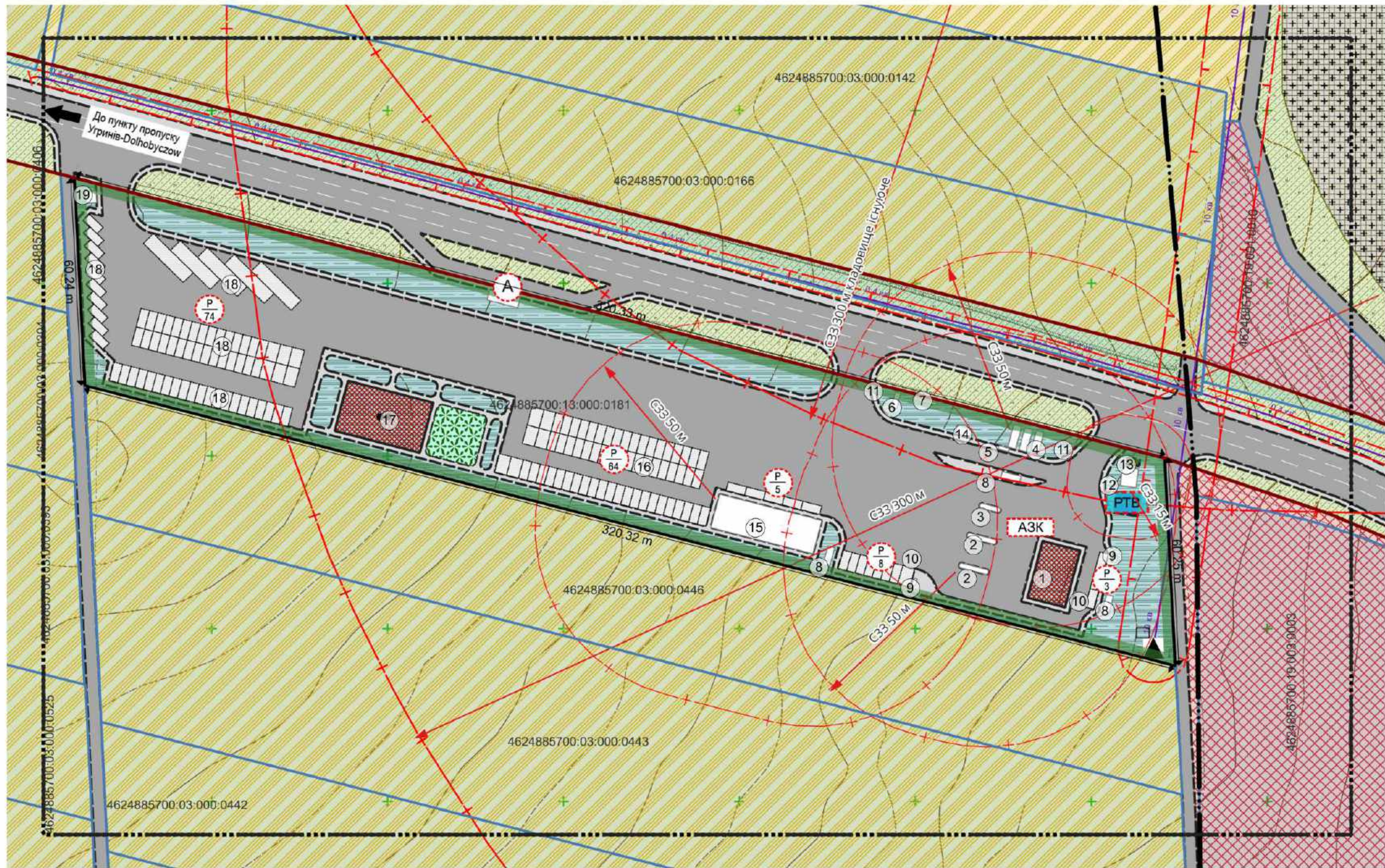
УМОВНІ ПОЗНАЧЕННЯ		
Кодифі	Проекту	Називлення
Між територій		Межа неокладеної ділянки
		Межа деталізованого проекту
		Межа проєктованої земельної ділянки
Функціональне зонування території		
		Територія промислової забудови
		Територія складів та промислів
		Територія під ріллям та перелогами
Інженерне обладнання території		
		Повітряні лінії електропередач
Планувальні обмеження		
		Охоронна зона
		Санітарно-захисна зона
Вулиці та споруди		
		Тверде покриття для проєкту автотранспорту

- ТЕХНІКО-ЕКОНОМІЧНІ ПОКАЗНИКИ:**
1. Площа території на яку розробляється детальний план - 8,5695 га;
 2. Площа проєктованої території - 1,8396 га;
 3. Площа території сільськогосподарського призначення - 5,6123 га;
 4. Площа території громадської забудови - 0,5999 га;
 5. Площа території кладовища - 0,0810 га;
 6. Площа території в межах червоних ліній доріг - 1,2632 га;
 7. Площа території вулиць та доріг - 0,5074 га;

ПРОПОЗИЦІЇ ЩОДО ЗБЕРЕЖЕННЯ ПАМ'ЯТОК КУЛЬТУРНОЇ СПАДЩИНИ
 Під час проведення будь-яких земляних робіт можуть бути виявлені ознаки наявності археологічних пам'яток (уламки посуду, кістки, знаряддя, праці, зброя та ін.). Тоді, згідно із ст. 36 Закону України «Про охорону культурної спадщини», виконавець робіт обов'язаний зупинити їхнє подальше ведення і протягом однієї доби повідомити про це орган охорони культурної спадщини для забезпечення відповідних заходів для вивчення та фіксації археологічних об'єктів, нанесення на карти та визначення їх охоронних зон. Згідно із ст. 37 роботи на шойно виявлених об'єктах культурної спадщини здійснюються за наявності письмового дозволу відповідного органу охорони культурної спадщини на підставі погодженої з ним науково-проектної документації.

Примітка:
 1. Проєкт детального плану території виконано на плані топографічного знімання з нанесеними інженерними мережами, який виконаний у 2023 році.
 2. Інженерні мережі нанесені схематично. При виконанні земельних та інших будівельних робіт обов'язково викликати спеціаліста-інженера відповідної служби - власника даних інженерних мереж.

						Замовник: Сокальська міська рада ДПТ-010-09/23					
						Детальний план території по зміні цільового призначення земельної ділянки (кадастровий № 4624885700:13:000:0181) для розміщення та експлуатації об'єктів дорожнього сервісу вздовж автомобільної дороги Т-1408 Угринів-Хоробрів на території Сокальської міської територіальної громади (за межами с. Угринів)					
Зм.	Кільк.	Арк.	№Док.	Підпис	Дата	Детальний план території					
Директор		Фамуляк Х.							Стадія	Аркуш	Аркушів
ГАП		Фамуляк Х.							ДПТ	2	8
Розробив		Застрижний А.				План існуючого використання території та схема існуючих обмежень у використанні земель М 1:1000					
Перевірив		Пяецька О.				ТзОВ ПО "УкрЗахідУрбанізація"					
Нормконтроль		Пяецька О.									



Код	Проекту	Найменування
---	---	Межа населеного пункту
---	---	Межа детального плану території
---	---	Межа проєктованої земельної ділянки
Функціональне зонування території		
---	---	Територія громадської забудови
---	---	Територія паркування транспортних засобів
---	---	Територія закладів з обслуговування автотранспортних засобів
---	---	Територія під різними та парковими
---	---	Зелені насадження спеціального призначення
Інженерне обладнання території		
---	---	Лінійні електромережі
---	---	Комплексна трансформаторна електростанція КТП
---	---	Резервуар технічної води
Планувальні обмеження		
---	---	Територія в червоній лінії
---	---	Охоронна зона
---	---	Санітарно-захисна зона
Будівлі та споруди		
---	---	Будівлі громадські
---	---	Тверде покриття для проїзду автотранспорту
---	---	Площі майдану, тротуари, пішохідні зони
---	---	Пропонований резервуар для збирання води
---	---	ІНС
---	---	Майданчик для відпочинку
---	---	Незакінчені будівлі та споруди
Схема вулично-дорожньої мережі, міського (сільського) та зовнішнього транспорту		
---	---	Автотранспортний комплекс
---	---	Стоянка для тимчасового збирання автомобілів
---	---	Зупинка автобуса

- ЕКСПЛІКАЦІЯ:**
1. Операторська;
 2. Автозаправна колонка для легкових автомобілів;
 3. Автозаправна колонка для вантажних автомобілів;
 4. Резервуар для пального (підземний);
 5. Площадка для зливу пального;
 6. Інформаційна стела;
 7. Флашток;
 8. Пожежний щит та ящик з піском;
 9. Станція для підкачки коліс;
 10. Автостоянка тимчасового перебування авто;
 11. Платформа висадки/посадки пасажирів;
 12. Локальні очисні споруди;
 13. КНС;
 14. Контейнери для сміття;
 15. Склад;
 16. Автостоянка тимчасового збирання авто (64 місця);
 17. Комплекс громадських закладів;
 18. Паркінг для вантажного (5 місць) та легкового транспорту (69 місць);
 19. Диспетчерська;

ПРОПОЗИЦІЇ ЩОДО ЗБЕРЕЖЕННЯ ПАМ'ЯТОК КУЛЬТУРНОЇ СПАДЩИНИ

Під час проведення будь-яких земляних робіт можуть бути виявлені ознаки наявності археологічних пам'яток (уламки посуду, кістки, знаряддя, праці, зброя та ін.). Тоді, згідно із ст. 36 Закону України «Про охорону культурної спадщини», виконавець робіт зобов'язаний зупинити їхнє подальше ведення і протягом однієї доби повідомити про це орган охорони культурної спадщини для забезпечення відповідних заходів для вивчення та фіксації археологічних об'єктів, нанесення на карту та визначення їх охоронних зон. Згідно із ст. 37 роботи на щойно виявлених об'єктах культурної спадщини здійснюються за наявності письмового дозволу відповідного органу охорони культурної спадщини на підставі погодженої з ним науково-проектної документації.

Примітка:

1. Проект детального плану території виконано на плані топографічного знімання з нанесеними інженерними мережами, який виконаний у 2023 році.
2. Інженерні мережі нанесені схематично. При виконанні земельних та інших будівельних робіт обов'язково викликати спеціаліста-інженера відповідної служби - власника даних інженерних мереж.

ТЕХНІКО-ЕКОНОМІЧНІ ПОКАЗНИКИ:

1. Площа території на яку розробляється детальний план - 8,5695 га;
2. Площа проєктованої території - 1,8396 га;
3. Площа території сільськогосподарського призначення - 4,6235 га;
4. Площа території громадської забудови - 0,6375 га;
6. Площа території кладовища - 0,0810 га;
5. Площа мощення та твердого покриття - 0,7301 га;
8. Площа озеленення спеціального призначення - 0,6106 га;
9. Площа території в межах червоної ліній доріг - 1,2632 га;
10. Коефіцієнти проєктованої ділянки:
 1. Площа території мощення та твердого покриття - 69,18%
 2. Площа території забудови - 6,79%
 3. Площа території озеленення - 24,03%

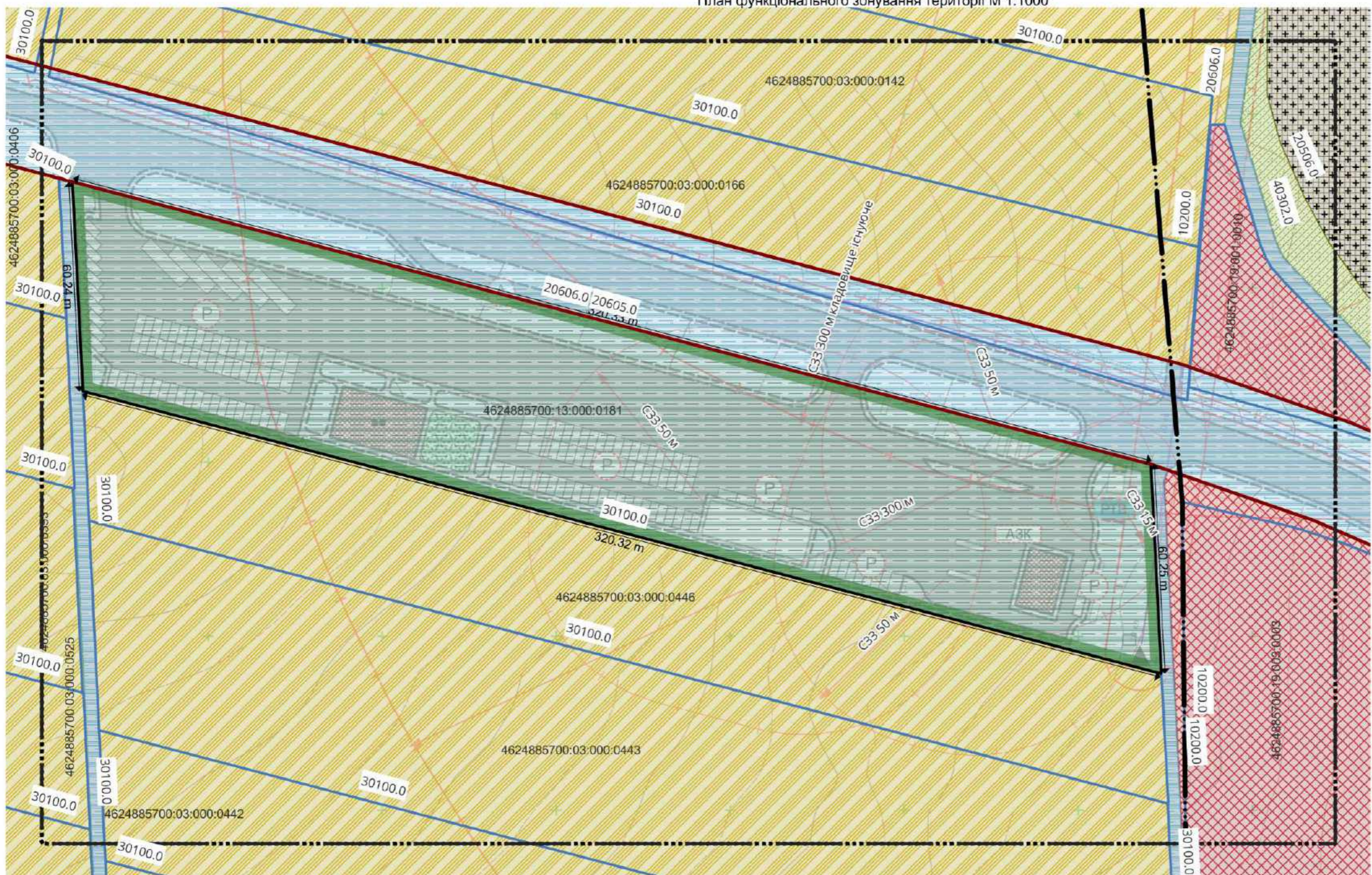
Зм.	Кіпськ	Арк.	№Док.	Підпис	Дата
Директор	Фамуляк Х				
ГАП	Фамуляк Х				
Розробив	Застрижний А				
Перевірів	Пясацька О.				
Нормконтроль	Пясацька О.				

Замовник: Сокальська міська рада ДПТ-010-09/23

Детальний план території по зміні цільового призначення земельної ділянки (кадастровий № 4624885700:13:000:0181) для розміщення та експлуатації об'єктів дорожнього сервісу вадраж автомобільної дороги Т-1408 Угринів-Хоробрів на території Сокальської міської територіальної громади (за межами с. Угринів)

Детальний план території	Стадія	Аркуш	Аркушів
	ДПТ	3	8
Проектний план та схема проектних обмежень у використанні земель М 1:1000			
			ТЗОВ ПО "УкрЗахідУрбанізація"

План функціонального зонування території М 1:1000



Код класифікаційного утворення	Код виду функціонального призначення території	Назва виду функціонального призначення території	Перелік ліній (основні)	Суттєві лінії
1	02	Сільбища території		
	02	Територія громадської забудови	03.01; 03.02; 03.03; 03.05; 03.06; 03.10; 03.11; 03.14; 08.01	03.08; 03.09; 03.18; 03.20; 12.13; 04.10; 05.01; 07.02; 07.07; 08.02; 13.02 (в частині зонтичних відділень); 03.07; 03.12; 03.13 (в частині об'єктів, які не покриваються встановленими зонтичними обмеженнями прилеглих територій); 11.04; 13.01; 13.03; 14.02 (в частині розміщення об'єктів розподільчих мереж)
2	05	Виробничі території		
	05	Територія складових підприємств	07.08; 08.01	04.10; 05.01; 11.04; 11.07; 13.01; 13.03; 14.02
	05	Територія складів з обслуговування автотранспортних засобів	08.01; 12.04; 12.11	03.07; 03.08; 03.14; 04.10; 05.01; 11.04; 11.07; 12.13; 13.01; 13.03; 14.02
	06	Територія булеварів та доріг	08.01; 12.13	07.07; 11.07
3	01	Сільськогосподарські території		
	01	Територія відпочинку та переложень	01.01; 01.02; 01.03; 01.04; 01.07; 01.09; 04.01; 04.02; 04.03; 04.08; 04.09; 04.10; 04.11; 05.01; 08.01	11.04; 13.01; 13.03; 14.02 (в частині розміщення об'єктів розподільчих мереж)
4	02	Природо-охоронні та ландшафтнорекреаційні території		
	02	Зелені насаджених спеціальних користування	04.10; 05.01; 11.07; 14.05	11.04; 13.01; 13.03; 14.02 (в частині розміщення об'єктів транспортних шляхів розподілу)

УМОВНІ ПОЗНАЧЕННЯ

Види	Позначення	Назва
Місце території	—	Місце основного пункту
—	—	Місце допоміжного пункту території
—	—	Місце спеціальної земельної ділянки
Функціонально-означення території	—	Територія громадської забудови
—	—	Територія складових підприємств
—	—	Територія складів з обслуговування автотранспортних засобів
—	—	Територія булеварів та доріг
—	—	Територія відпочинку та переложень
—	—	Зона природоохоронної території

Інженерно-обчислені території

—	—	Гідравлічний сповільнювач
—	—	Каналізація трансформаторно-електропостанції (ТТ)
—	—	Розвідка поверхні води
—	—	Територія червоної лінії
—	—	Скорона зона
—	—	Світлоозвонена зона
—	—	Бульварна територія
—	—	Будівельні умови
—	—	Таблиця параметрів для проекту електромережі
—	—	Підземні мережі, траси, кабелі та дроти

Планувальні обмеження

—	—	Невстановлені будівлі та споруди
—	—	Схема вулиць та дорожньої мережі, мислого (опішлого) та зовнішнього транспорту
—	—	АЗК
—	—	Стежки для велосипедного руху та інвалідів
—	—	Зелена територія

ПРОПОЗИЦІЯ ЩОДО ЗБЕРЕЖЕННЯ ПАМ'ЯТОК КУЛЬТУРНОЇ СПАДЩИНИ
 Під час проведення будь-яких земляних робіт можуть бути виявлені ознаки наявності археологічних пам'яток (уламки посуду, кістки, знаряддя, праці, зброя та ін.). Тоді, згідно із ст. 36 Закону України «Про охорону культурної спадщини», виконавець робіт обов'язаний зупинити їхнє подальше ведення і протягом однієї доби повідомити про це орган охорони культурної спадщини для забезпечення відповідних заходів для вивчення та фіксації археологічних об'єктів, нанесення на карти та визначення їх охоронних зон. Згідно із ст. 37 роботи на щойно виявлених об'єктах культурної спадщини здійснюються за наявності письмового дозволу відповідного органу охорони культурної спадщини на підставі погодженої з ним науково-проектної документації.

Примітка:
 1. Проект детального плану території виконано на плані топографічного знімання з нанесеними інженерними мережами, який виконаний у 2023 році.
 2. Інженерні мережі нанесені схематично. При виконанні земляних та інших будівельних робіт обов'язково викликати спеціаліста-інженера відповідної служби - власника даних інженерних мереж.

Зм.	Кільк.	Арк.	№Док.	Підпис	Дата
Директор	1	1	1	Фамуляк Х	
ГАП	1	1	1	Фамуляк Х	
Розробив	1	1	1	Застрижний А	
Перевірив	1	1	1	Пясацька О.	
Нормконтроль	1	1	1	Пясацька О.	

Замовник: Сокальська міська рада ДПТ-010-09/23

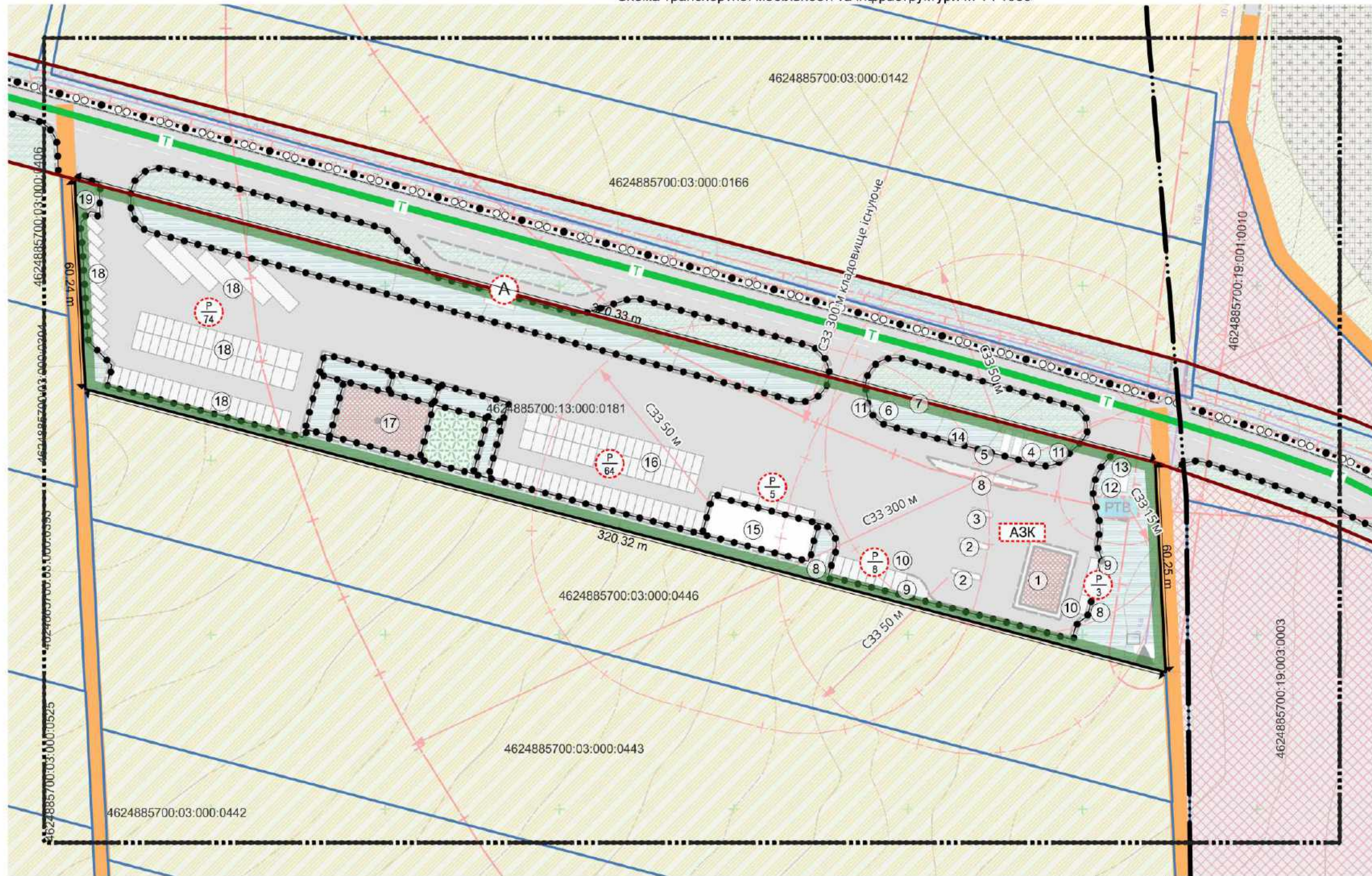
Детальний план території по зміні цільового призначення земельної ділянки (кадастровий № 4624885700:13:000:0181) для розміщення та експлуатації об'єктів дорожнього сервісу вздовж автомобільної дороги Т-1408 Угринів-Хоробрів на території Сокальської міської територіальної громади (за межами с. Угринів)

Стадія	Аркуш	Аркушів
ДПТ	4	8

Детальний план території

План функціонального зонування території М 1:1000

ТЗОВ ПО "УкрЗахідУрбанізація"



УМОВНІ ПОЗНАЧЕННЯ		
Існуючі	Проектовані	Найменування
		Межа населеного пункту
		Межа ділянки плану території
		Межа проекційної земельної ділянки
Функціональне зонування території		
		Територія громадської забудови
		Територія кладовищ та цвинтарів
		Територія заповіді з обслуговування авторів спортивних класів
		Територія під ріллею та парками
		Зелені насадження спеціального призначення
Інженерно обладнання території		
		Лінійні мережі електропередач
		Комплекс в трансформаторах електропостачання КТП
		Резервуар технічної води
Планувальні обмеження		
		Територія червоних ліній
		Охоронна зона
		Санітарно-захисна зона
Будівлі та споруди		
		Будівлі громадські
		Тверде покриття для проїзду автотранспорту
		Площа для мейтрам, тротуарів, площі і зони
		Політичний резервуар для зберігання води
		КНС
		Майданчик для вантажів
		Нахилні будівлі та споруди
Схема вулично-дорожньої мережі, міського (сільського) та зовнішнього транспорту		
		Автомобільний комплекс
		Станція для тимчасового зберігання автомобілів
		Зупинка автобуса
		Дорога для розміщення рушійних засобів та велосипедів
		Площа і заїзд
		Вулиця (дорога) місцевого значення
		Автомобільна дорога територіального значення

ТЕХНІКО-ЕКОНОМІЧНІ ПОКАЗНИКИ:

- Площа території на яку розробляється детальний план - 8,5695 га;
- Площа проекційної території - 1,8396 га;
- Площа території сільськогосподарського призначення - 4,6235 га;
- Площа території громадської забудови - 0,6375 га;
- Площа території кладовища - 0,0810 га;
- Площа озеленення спеціального призначення - 0,6106 га;
- Площа території в межах червоних ліній доріг - 1,2632 га;
- Коефіцієнти проекційної ділянки:
 - Площа території озеленення та твердого покриття - 69,18%
 - Площа території забудови - 6,79%
 - Площа території озеленення - 24,03%

ПРОПОЗИЦІЯ ЩОДО ЗБЕРЕЖЕННЯ ПАМ'ЯТОК КУЛЬТУРНОЇ СПАДЩИНИ

Під час проведення будь-яких земляних робіт можуть бути виявлені ознаки наявності археологічних пам'яток (уламки посуду, кістки, знаряддя, праці, зброя та ін.). Тоді, згідно із ст. 36 Закону України «Про охорону культурної спадщини», виконавець робіт зобов'язаний зупинити їхнє подальше ведення і протягом однієї доби повідомити про це орган охорони культурної спадщини для забезпечення відповідних заходів для вивчення та фіксації археологічних об'єктів, нанесення на карти та визначення їх охоронних зон. Згідно із ст. 37 роботи на щойно виявлених об'єктах культурної спадщини здійснюються за наявності письмового дозволу відповідного органу охорони культурної спадщини на підставі погодженої з ним науково-проектної документації.

Примітка:

- Проект детального плану території виконано на плані топографічного знімання з нанесеними інженерними мережами, який виконаний у 2023 році.
- Інженерні мережі нанесені схематично. При виконанні земельних та інших будівельних робіт обов'язково викликати спеціаліста-інженера відповідної служби - власника даних інженерних мереж.

ЕКСПЛІКАЦІЯ:

- Операторська;
- Автозаправна колонка для легкових автомобілів;
- Автозаправна колонка для вантажних автомобілів;
- Резервуар для пального (підземний);
- Площадка для зливу пального;
- Інформаційна стіла;
- Флягалок;
- Пожежний щит та ящик з іском;
- Станція для підняття коліс;
- Автостоянка тимчасового перебування авто;
- Платформа висадки/посадки пасажирів;
- Локальні очисні споруди;
- КНС;
- Контейнери для сміття;
- Склад;
- Автостоянка тимчасового зберігання авто (64 місця);
- Комплекс громадських закладів;
- Паркінг для вантажного (5 місць) та легкового транспорту (69 місць);
- Диспетчерська.

Зм.	Кіпськ	Арк.	№Док.	Підпис	Дата
Директор	Фамуляк Х				
ГАП	Фамуляк Х				
Розробив	Застрижний А.				
Перевіряв	Пясацька О.				
Нормконтроль	Пясацька О.				

Замовник: Сокальська міська рада ДПТ-010-09/23

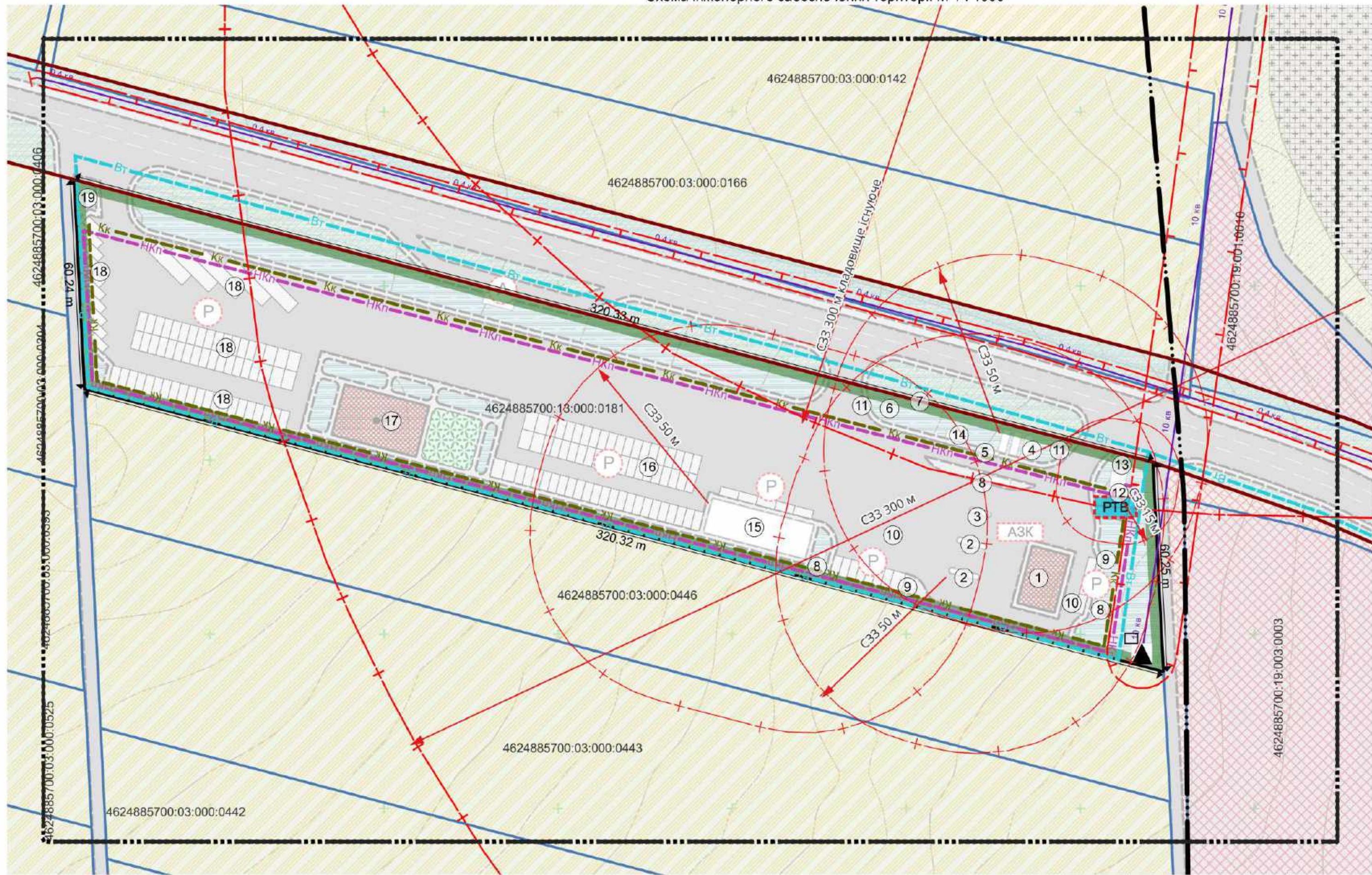
Детальний план території по зміні цільового призначення земельної ділянки (кадастровий № 4624885700:13:000:0181) для розміщення та експлуатації об'єктів дорожнього сервісу вадрак автомобільної дороги Т-1408 Угринів-Хоробрів на території Сокальської міської територіальної громади (за межами с. Угринів)

ДПТ	Аркуш	Аркушів
ДПТ	5	8

Схема транспортної мобільності та інфраструктури М 1 : 1000



Схема інженерного забезпечення території М 1 : 1000



Символ	Проектні	Найменування
[Symbol]	Межа території	Межа населеного пункту
[Symbol]	Межа території	Межа детального плану території
[Symbol]	Межа території	Межа проєктованої земельної ділянки
[Symbol]	Функціональне зонування території	Територія громадської забудови
[Symbol]	Функціональне зонування території	Територія кладовища та крематоріїв
[Symbol]	Функціональне зонування території	Територія закладу з обслуговуванням автотранспортних засобів
[Symbol]	Функціональне зонування території	Територія під'їзду та парковки
[Symbol]	Функціональне зонування території	Зелені насадження спеціального призначення
[Symbol]	Інженерне обладнання території	Постриг ліній електропередач
[Symbol]	Інженерне обладнання території	Комплекс трансформаторної електростанції КТП
[Symbol]	Інженерне обладнання території	Мережевий водопровід
[Symbol]	Інженерне обладнання території	Самостійна каналізація та мережа комунальної каналізації
[Symbol]	Інженерне обладнання території	Самостійна каналізація та мережа стічних вод
[Symbol]	Інженерне обладнання території	Розв'язок та Н-ні води
[Symbol]	Планувальні обмеження	Територія в червоних лініях
[Symbol]	Планувальні обмеження	Охоронна зона
[Symbol]	Планувальні обмеження	Санітарно-захисна зона
[Symbol]	Будівлі та споруди	Будівля громадської
[Symbol]	Будівлі та споруди	Твердопорошкова для проїзду автотранспорту
[Symbol]	Будівлі та споруди	Пішохідні майданчики, тротуари, пішохідні зони
[Symbol]	Будівлі та споруди	Пролітаний розв'язок та збереження води
[Symbol]	Будівлі та споруди	КНС
[Symbol]	Будівлі та споруди	Майданчик для відпочинку
[Symbol]	Будівлі та споруди	Нежитлові будівлі та споруди
[Symbol]	Схема вулично-дорожньої мережі, міського (сільського) та зовнішнього транспорту	Автомобільний комплекс
[Symbol]	Схема вулично-дорожньої мережі, міського (сільського) та зовнішнього транспорту	Стовпа для тимчасового зберігання автомобілів
[Symbol]	Схема вулично-дорожньої мережі, міського (сільського) та зовнішнього транспорту	Зупинка автобуса

ТЕХНІКО-ЕКОНОМІЧНІ ПОКАЗНИКИ:

- Площа території на яку розробляється детальний план - 8,5695 га;
- Площа проєктованої території - 1,8396 га;
- Площа території сільськогосподарського призначення - 4,6235 га;
- Площа території громадської забудови - 0,6375 га;
- Площа території кладовища - 0,0810 га;
- Площа озеленення спеціального призначення - 0,6106 га;
- Площа озеленення спеціального призначення - 0,6106 га;
- Площа території в межах червоних ліній доріг - 1,2632 га;
- Коефіцієнти проєктованої ділянки:
 - Площа території озеленення та твердого покриття - 69,18%
 - Площа території забудови - 6,79%
 - Площа території озеленення - 24,03%

ПРОПОЗИЦІЇ ЩОДО ЗБЕРЕЖЕННЯ ПАМ'ЯТОК КУЛЬТУРНОЇ СПАДЩИНИ
 Під час проведення будь-яких земляних робіт можуть бути виявлені ознаки наявності археологічних пам'яток (уламки посуду, кістки, знаряддя, праці, зброя та ін.). Тоді, згідно із ст. 36 Закону України «Про охорону культурної спадщини», виконавець робіт зобов'язаний зупинити їхнє подальше ведення і протягом однієї доби повідомити про це орган охорони культурної спадщини для забезпечення відповідних заходів для вивчення та фіксації археологічних об'єктів, нанесення на карти та визначення їх охоронних зон.
 Згідно із ст. 37 роботи на щойно виявлених об'єктах культурної спадщини здійснюються за наявності письмового дозволу відповідного органу охорони культурної спадщини на підставі погодженої з ним науково-проектної документації.

Примітка:
 1. Проект детального плану території виконано на плані топографічного знімання з нанесеними інженерними мережами, який виконаний у 2023 році.
 2. Інженерні мережі нанесені схематично. При виконанні земельних та інших будівельних робіт обов'язково викликати спеціаліста-інженера відповідної служби - власника даних інженерних мереж.

ЕКСПЛІКАЦІЯ:

- Операторська;
- Автозправна колонка для легкових автомобілів;
- Автозправна колонка для вантажних автомобілів;
- Резервуар для пального (підземний);
- Площадка для зливу пального;
- Інформаційна стела;
- Флашток;
- Пожарний щит та ящик з піском;
- Станція для підняття коліс;
- Автостоянка тимчасового перебування авто;
- Платформа висадки/посадки пасажирів;
- Локальні очисні споруди;
- КНС;
- Контейнери для сміття;
- Склад;
- Автостоянка тимчасового зберігання авто (54 місця);
- Комплекс громадських закладів;
- Паркінг для вантажного (5 місць) та легкового транспорту (59 місць);
- Диспетчерська;

Зм.	Кіпськ	Арк.	№Док.	Підпис	Дата
Директор	Фамуляк Х				
ГАП	Фамуляк Х				
Розробив	Застрижний А.				
Перевірив	Пясацька О.				
Нормконтроль	Пясацька О.				

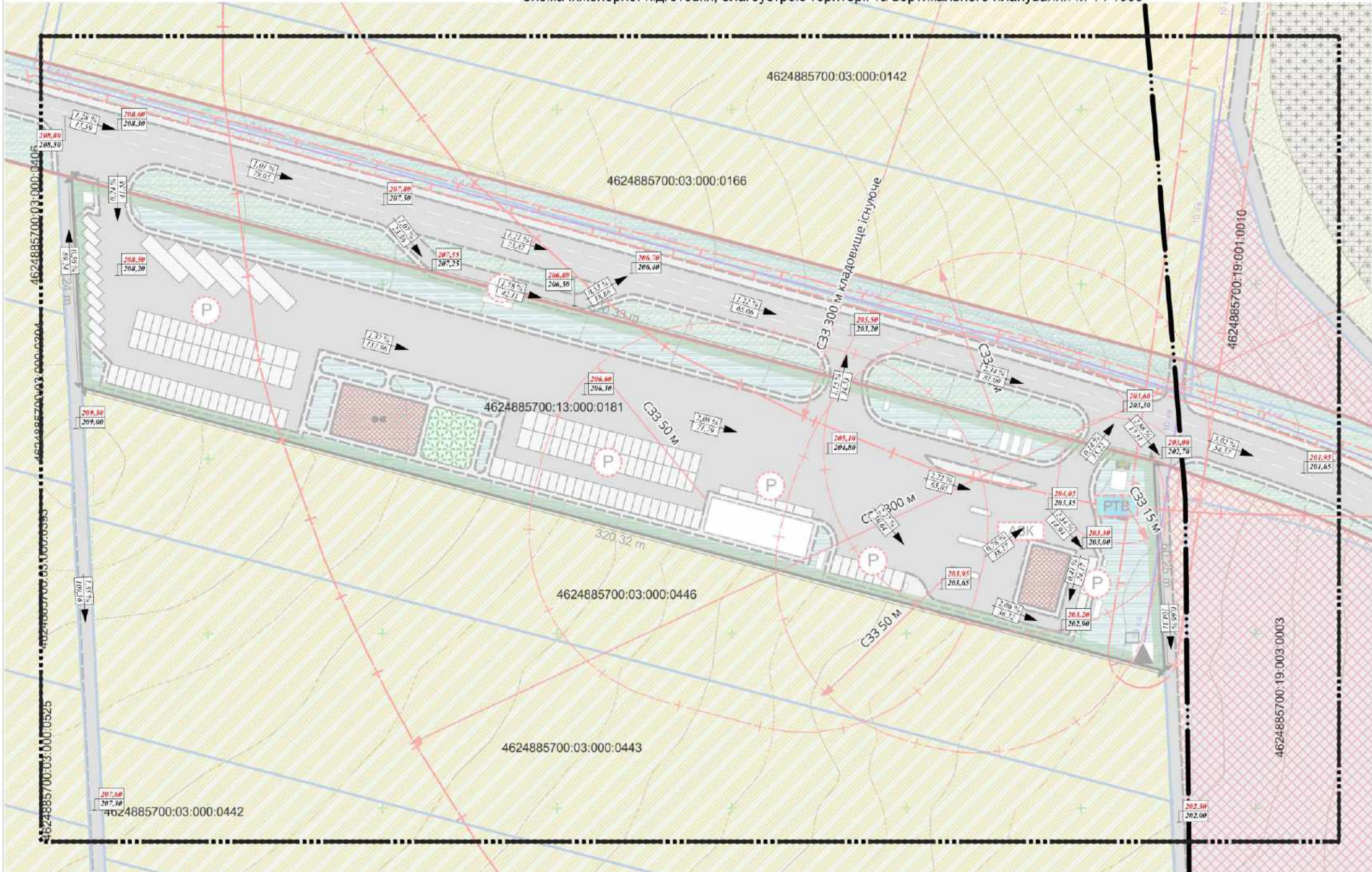
Замовник: Сокальська міська рада ДПТ-010-09/23

Детальний план території по зміні цільового призначення земельної ділянки (кадастровий № 4624885700:13:000:0181) для розміщення та експлуатації об'єктів дорожнього сервісу вадраж автомобільної дороги Т-1408 Угринів-Хоробрів на території Сокальської міської територіальної громади (за межами с. Угринів)

Стадія	Аркуш	Аркушів
ДПТ	6	8

Схема інженерного забезпечення території М 1 : 1000

ТЗОВ ПО "УкрЗахідУрбанізація"



Існуючі	Проектні	Найменування
		Межа населеного пункту
		Межа деталізованого плану території
		Межа проєктованої земельної ділянки
		Територія громадської забудови
		Територія кладовищ та крематоріїв
		Територія закладів з обслуговування автотранспортних засобів
		Територія під'їзду та парковки
		Зелені насадження спеціального призначення
Інженерні об'єкти території		
		Лінійна мережа електропередач
		Комплексна трансформаторна електростанція КТП
		Розроблений об'єкт ПТВ
Планувальні обмеження		
		Територія в червоній лінії
		Охоронна зона
		Санітарно-захисна зона
Будівлі та споруди		
		Будівлі громадські
		Тверде покриття для проїзду автотранспорту
		Пішохідні майданчики, тротуари, пішохідні зони
		Противоскипний розроблений для збору води
		КНС
		Майданчик для відпочинку
		Нежитлові будівлі та споруди
Схема вулично-дорожньої мережі, міського (сільського) та зонічного транспорту		
		Автомобільний майданчик
		Стовпа для тимчасового зберігання автомобілів
		Зупинка автобуса
		- Простір посадки пасажирів - Існуюча відстійня
		- Ухил % - Висхідна

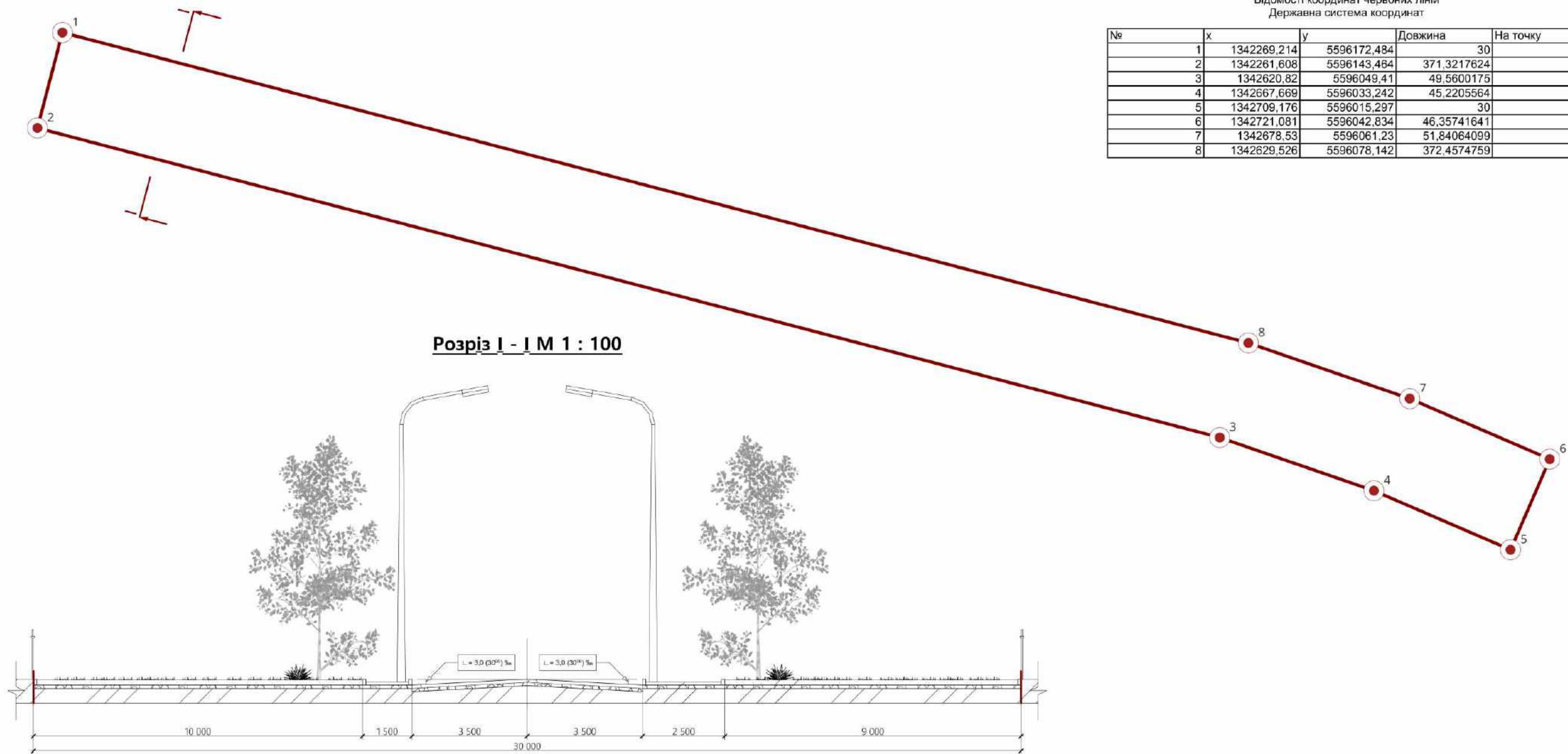
- ТЕХНІКО-ЕКОНОМІЧНІ ПОКАЗНИКИ:**
- Площа території на яку розробляється детальний план - 8,5695 га;
 - Площа проєктованої території - 1,8396 га;
 - Площа території сільськогосподарського призначення - 4,6235 га;
 - Площа території громадської забудови - 0,6375 га;
 - Площа території кладовища - 0,0810 га;
 - Площа мощення та твердого покриття - 0,7301 га;
 - Площа озеленення спеціального призначення - 0,6106 га;
 - Площа території в межах червоних ліній доріг - 1,2632 га;
 - Коефіцієнти проєктованої ділянки:
 - Площа території мощення та твердого покриття - 69,18%
 - Площа території забудови - 6,79%
 - Площа території озеленення - 24,03%


ПРОПОЗИЦІЇ ЩОДО ЗБЕРЕЖЕННЯ ПАМ'ЯТОК КУЛЬТУРНОЇ СПАДЩИНИ
 Під час проведення будь-яких земляних робіт можуть бути виявлені ознаки наявності археологічних пам'яток (уламки посуду, кістки, знаряддя, праці, зброя та ін.). Тоді, згідно із ст. 36 Закону України «Про охорону культурної спадщини», виконавець робіт зобов'язаний зупинити їхнє подальше ведення і протягом однієї доби повідомити про це орган охорони культурної спадщини для забезпечення відповідних заходів для вивчення та фіксації археологічних об'єктів, нанесення на карти та визначення їх охоронних зон. Згідно із ст. 37 роботи на щойно виявлених об'єктах культурної спадщини здійснюються за наявності письмового дозволу відповідного органу охорони культурної спадщини на підставі погодженої з ним науково-проектної документації.

Примітка:
 1. Проект детального плану території виконано на плані топографічного знімання з нанесеними інженерними мережами, який виконаний у 2023 році.
 2. Інженерні мережі нанесені схематично. При виконанні земляних та інших будівельних робіт обов'язково викликати спеціаліста-інженера відповідної служби - власника даних інженерних мереж.

						Замовник: Сокальська міська рада ДПТ-010-09/23		
						Детальний план території		
						Схема інженерної підготовки, благоустрою території та вертикального планування М 1 : 1000		
Зм.	Кіпськ	Арк.	№Док.	Підпис	Дата	Стадія	Аркуш	Аркушів
Директор	Фамуляк Х.					ДПТ	7	8
ГАП	Фамуляк Х.							
Розробив	Застрижний А.							
Перевіряв	Пясацька О.							
Нормконтроль	Пясацька О.							
						ТзОВ ПО "УкрЗахідУрбанізація"		

№	x	y	Довжина	На точку
1	1342269,214	5596172,484	30	2
2	1342261,608	5596143,464	371,3217624	3
3	1342620,82	5596049,41	49,5600175	4
4	1342667,669	5596033,242	45,2205564	5
5	1342709,176	5596015,297	30	6
6	1342721,081	5596042,834	46,35741641	7
7	1342678,53	5596061,23	51,84064099	8
8	1342629,526	5596078,142	372,4574759	



						Замовник: Сокальська міська рада ДПТ-010-09/23			
						Детальний план території по зміні цільового призначення земельної ділянки (кадастровий № 4624885700:13:000:0181) для розміщення та експлуатації об'єктів дорожнього сервісу вадраж автомобільної дороги Т-1408 Угринів-Хоробрів на території Сокальської міської територіальної громади (за межами с. Угринів)			
Зм.	Кіпськ	Арк.	№Док.	Підпис	Дата	Детальний план території	Стадія	Аркуш	Аркушів
Директор		Фамуляк Х					ДПТ	8	8
ГАП		Фамуляк Х							
Розробив		Застрижний А.				План червоних ліній та креслення поперечних профілів вулиць М 1:1000	 ТЗОВ ПО "УкрЗахідУрбанізація"		
Перевіряв		Пясацька О.							
Нормконтроль		Пясацька О.							

ТзОВ
проектне
об'єднання



УКР
ЗАХІД
УРБАНІЗАЦІА

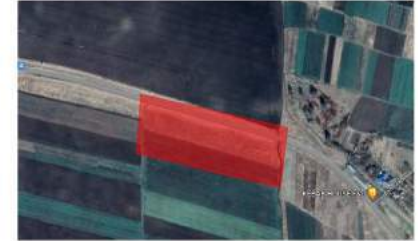
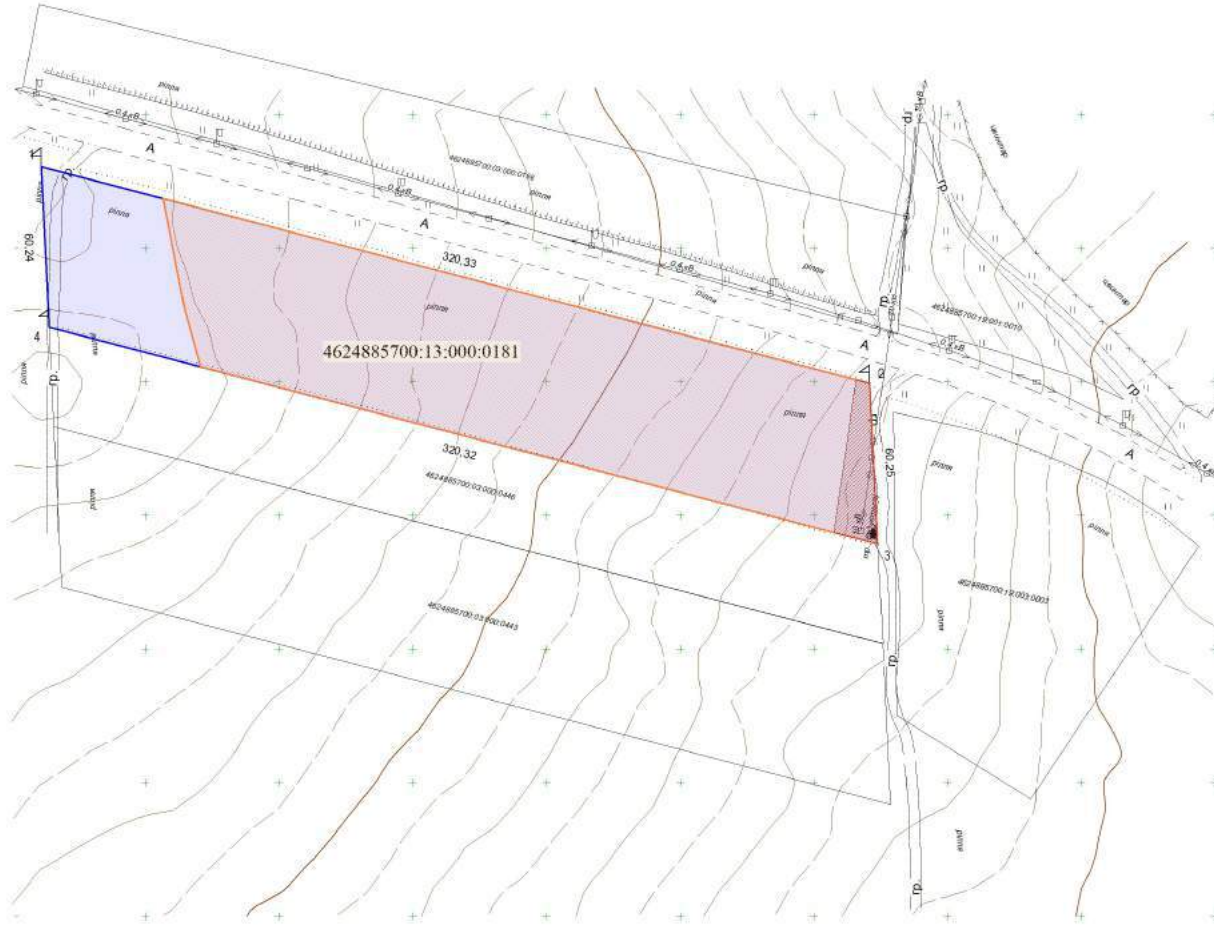
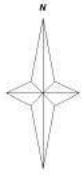
ГРАФІЧНІ МАТЕРІАЛИ МІСТОБУДІВНОЇ ДОКУМЕНТАЦІЇ

ЗЕМЛЄВПОРЯДНА ЧАСТИНА



План

сучасного використання земель за формою власності із зазначенням категорій та виду цільового призначення, з урахуванням наявних обмежень та обтяжень



Умовні позначення

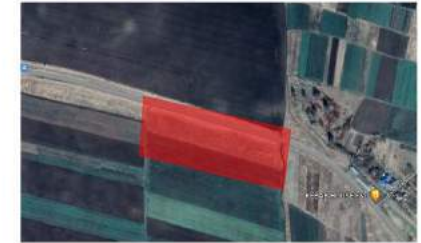
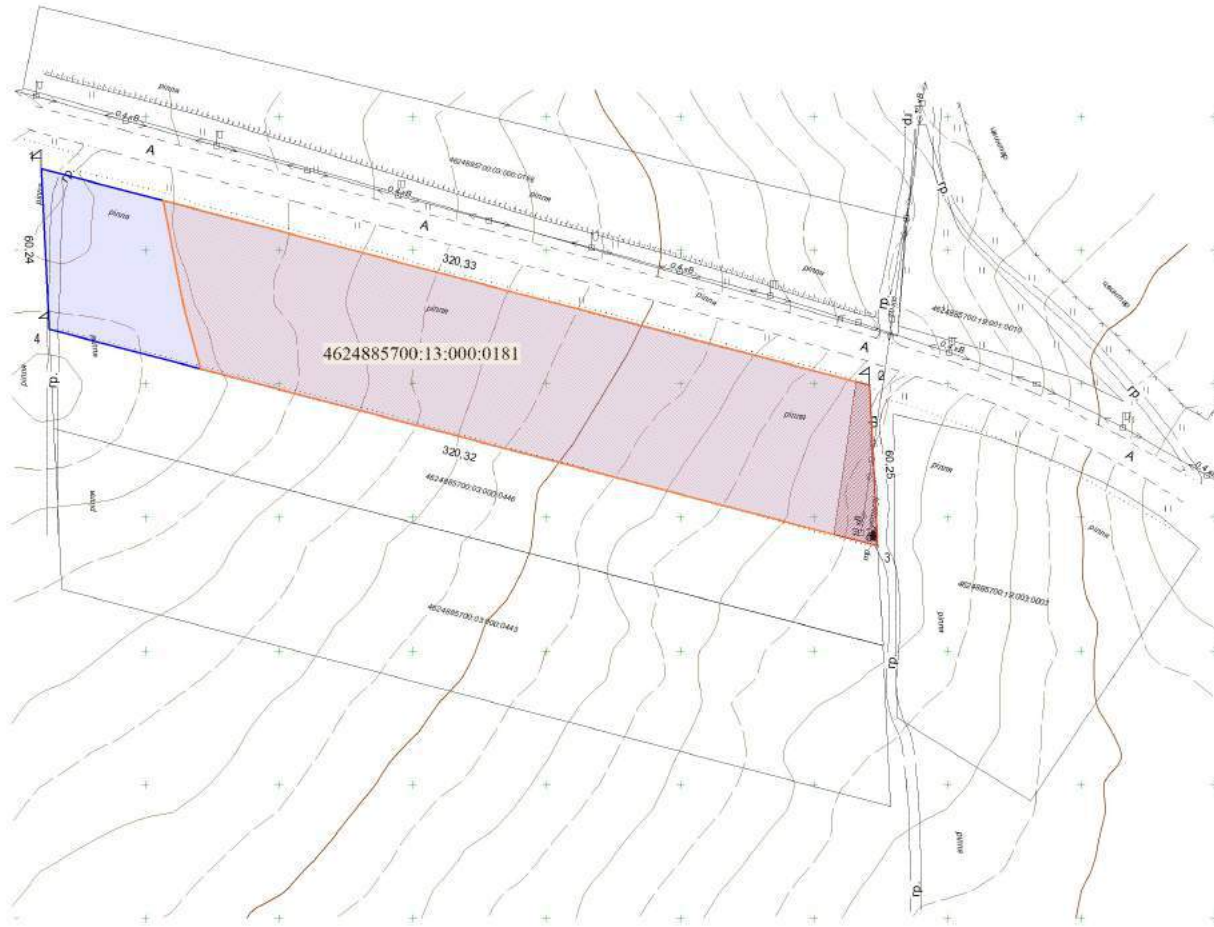
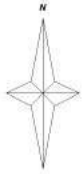
- межа земельної ділянки
- охоронна зона ЛЕП
- прибережна захисна смуга
- проектні межові знаки для закріплення в натурі (на місцевості) меж земельної ділянки та меж охоронних зон (у разі наявності)
- санітарно-захисна зона навколо об'єкта
- загорожі

- Горизонталі положення
- Горизонталі основи
- Горизонталі додаткові (5'1)
- ЛЕП на незабудованій території вис. напруги
- ЛЕП на незабудованій території низ. напруги
- ЛЕП напрямлення вис. напруги
- ЛЕП напрямлення низ. напруги
- Трансформатори на стовпах позамасштабні
- Стовп 35 квадратний
- + Стовп (кільця)
- Стовп/ліній відтисків
- Піляри електричні на стовпах одинарні
- Межі зони парцеля
- - - - Межа без бортового каменю
- - - - Укоси неурегулені позамасштабні
- || Трав'яна рослинність луки
- Огорожі дротівні з дротяної сітки (колючі)

№ з/л	Площа, га	Кадастровий номер	Форма власності	Категорія земель	Цільове призначення земельної ділянки	Утілля	Обмеження та обтяження земельної ділянки	Підпис	Соціальська міська рада вздовж автомобільної дороги Т-1408 Утринів-Хорорів на території Сокальської міської територіальної громади (за межами с. Утринів) 12.11 Для розміщення та експлуатації об'єктів дорожнього сервісу				
1	1,8397	4624885700:13:000:0181	100 Приватна власність	100 Землі сільськогосподарського призначення	01.01 Для ведення товарного сільськогосподарського виробництва	001.01 Рілля	01.05 Охоронна зона навколо (уздовж) об'єкта енергетичної системи - 0,0636 га, 03.01 Санітарно-захисна зона навколо об'єкта - 1,5399 га	Директор Фамуляк Х.	План сучасного використання земель за формою власності із зазначенням категорій та виду цільового призначення, з урахуванням наявних обмежень та обтяжень.				
								Склад Пирожик М.	Масштаб 1 : 2 000	Аркуш 1	Аркушів 1	ТзОВ ПО «УКРЗАХІДУРБАНІЗАЦІЯ» м. Львів	

План

земельних ділянок, сформованих за результатами розроблення детального плану, відомості про які підлягають внесенню до Державного земельного кадастру

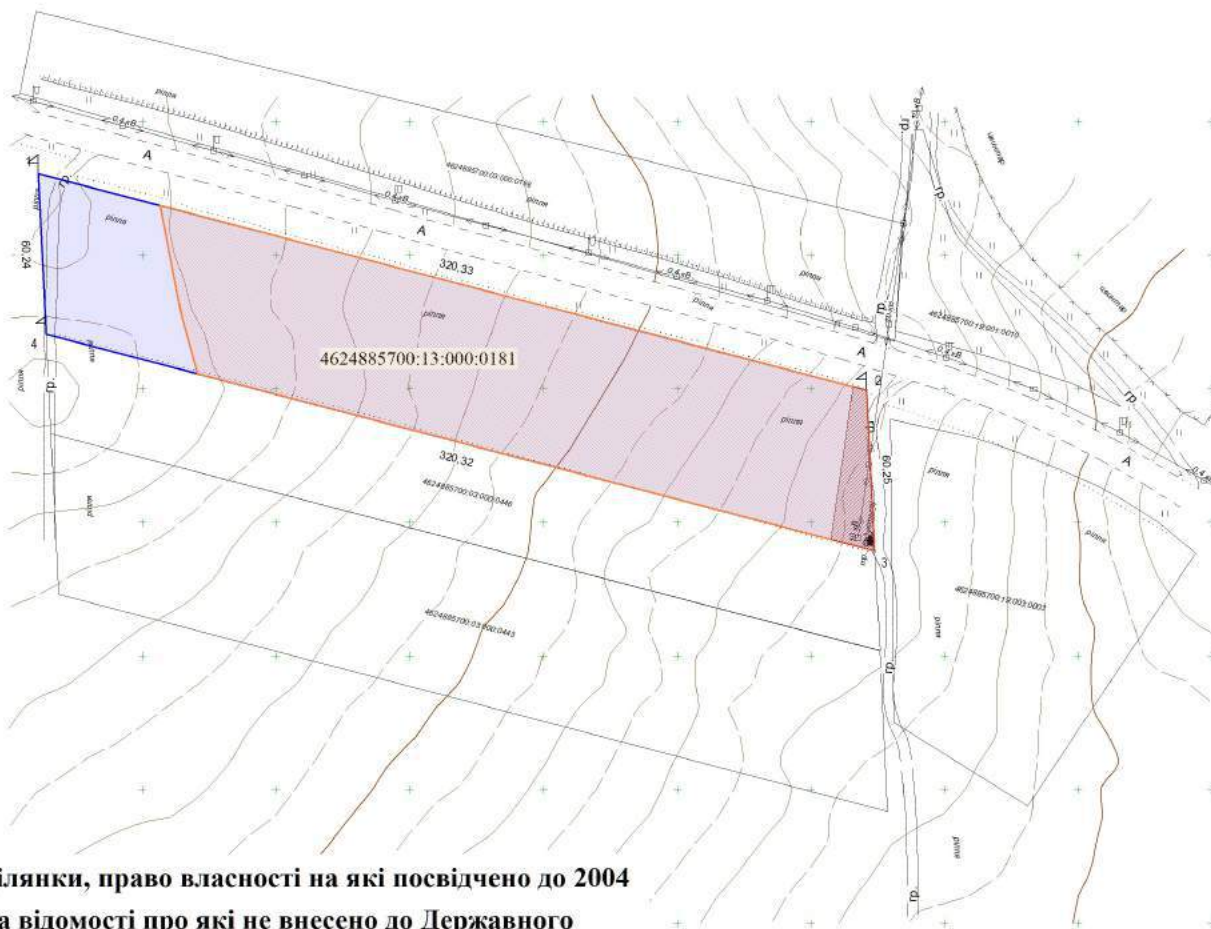
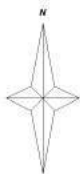


Умовні позначення	
	- межа земельної ділянки
	- охоронна зона ЛЕП
	- прибережна захисна смуга
	- проектні межові знаки для закріплення в натурі (на місцевості) меж земельної ділянки та меж охоронних зон (у разі наявності)
	- санітарно-захисна зона навколо об'єкта
	- записки
	— Горизонталі потовщені
	— Горизонталі основи
	— Горизонталі додаткові (5*1)
	— ЛЕП на незабудованій території вис. напруги
	— ЛЕП на незабудованій території низ. напруги
	→ ЛЕП напрямлення вис. напруги
	→ ЛЕП напрямлення низ. напруги
	■ Трансформатори на стовпах позамасштабні
	□ Стопи 36 квадратний
	□ Стопи (ціптяки)
	□ Стопувальні відтиски
	□ Підстави електричні на стовпах однакові
 Межі згідно позитиву
	— Межа без бортового каменю
	Укоси неурізані позамасштабні
	Трав'яна рослинність луки
	— Огорожі дротівні з дротівної сітки (вольєри)

№ з/л	Площа, га	Кадастровий номер	Форма в власності	Категорія земель	Цільове призначення земельної ділянки	Утілія	Обмеження та обтяження земельної ділянки	Підпис	Соціальська міська рада вздовж автомобільної дороги Т-1408 Утринів-Хоробів на території Сокальської міської територіальної громади (за межами с. Утринів) 12.11 Для розміщення та експлуатації об'єктів дорожнього сервісу				
1	1,8397	4624885700:13:000:0181	100 Приватна власність	900 Землі промисловості, транспорту, електронних комунікацій, енергетики, оборони та іншого призначення	12.11 Для розміщення та експлуатації об'єктів дорожнього сервісу	009.03 Землі під будів зони спорудами транспорту	01.05 Охоронна зона навколо (уздовж) об'єкта енергетичної системи - 0,0636 га, 03.01 Санітарно-захисна зона навколо об'єкта - 1,5399 га	Директор Фамуляк Х.	План земельних ділянок, сформованих за результатами розроблення детального плану, відомості про які підлягають внесенню до Державного земельного кадастру				
								Склад Пирожик М.	Масштаб 1 : 2 000	Аркуш 1	Аркушів 1	ТзОВ ПО «УКРЗАХІДУРБАНІЗАЦІЯ» м. Львів	

План

земельних ділянок, право власності на які посвідчено до 2004 року та відомості про які не внесено до Державного земельного кадастру



Земельні ділянки, право власності на які посвідчено до 2004 року та відомості про які не внесено до Державного земельного кадастру ВІДСУТНІ

Умовні позначення

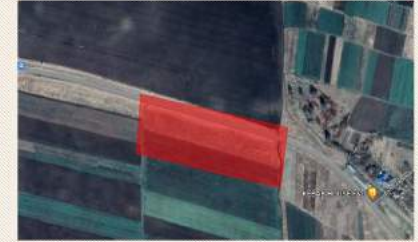
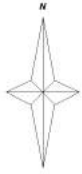
- межа земельної ділянки
- охоронна зона ЛЕП
- прибережна захисна смуга
- проектні межові знаки для закріплення в натурі (на місцевості) меж земельної ділянки та меж охоронних зон (у разі наявності)
- санітарно-захисна зона навколо об'єкта
- записки

- Горизонталі потовщені
- Горизонталі основи
- Горизонталі додаткові (5:1)
- ЛЕП на незабудованій території вис. напруги
- ЛЕП на незабудованій території низ. напруги
- ЛЕП напрямлення вис. напруги
- ЛЕП напрямлення низ. напруги
- Трансформатори на стовпах позмасштабні
- Стопи 35 квадратний
- Стопи (квдратні)
- Стопівліній відтиснені
- Політери електричні на стовпах одinari
- Межі зони поділки
- Межі без бортового каменю
- Укоси неурегістровані позмасштабні
- Трав'яна рослинність луки
- Огорожі дротинні з дротинної сітки (вольєри)

№ з/л	Площа, га	Кадастровий номер	Форма в ласності	Категорія земель	Цільове призначення земельної ділянки	Угіддя	Обмеження та обтяження земельної ділянки	Підпис	Соціальська міська рада вздовж автомобільної дороги Т-1408 Утринів-Хорорів на території Сокальської міської територіальної громади (за межами с. Утринів)					
1	1,8397	4624885700:13:000:0181	100 Приватна власність	900 Землі промисловості, транспорту, електронних комунікацій, енергетики, оборони та іншого призначення	12.11 Для розміщення та експлуатації об'єктів дорожнього сервісу	009.03 Землі під будів зони та спорудами транспорту	01.05 Охоронна зона навколо (уздовж) об'єкта енергетичної системи - 0,0636 га, 03.01 Санітарно-захисна зона навколо об'єкта - 1,5399 га	Директор Фамуляк Х.	12.11 Для розміщення та експлуатації об'єктів дорожнього сервісу					
								Склад Пирожник М.	План земельних ділянок, право власності на які посвідчено до 2004 року та відомості про які не внесено до Державного земельного кадастру					
										Масштаб 1 : 2 000	Аркуш 1	Аркушів 1	ТзОВ ПО «УКРЗАХІДУРБАНІЗАЦІЯ» м. Львів	

План

обмежень у використанні земель, відомості про які підлягають внесенню до Державного земельного кадастру на підставі розробленої містобудівної документації



Умовні позначення

	- межа земельної ділянки
	- охоронна зона ЛЕП
	- прибережна захисна смуга
	- проектні межові знаки для закріплення в натурі (на місцевості) меж земельної ділянки та меж охоронних зон (у разі наявності)
	- санітарно-захисна зона навколо об'єкта
	- записник
	— Горизонталі поточні
	— Горизонталі основи
	— Горизонталі додаткові (5*1)
	— ЛЕП на незабудованій території вис. напруги
	— ЛЕП на незабудованій території низ. напруги
	— ЛЕП напрямлення вис. напруги
	— ЛЕП напрямлення низ. напруги
	■ Трансформатори на стовпах позамасштабні
	□ Стовп 35 кВ квадратний
	• Стовп (щільняк)
	□ Стовп/ліній відтиск
	□ Стопери електричні на стовпах одинари
 Межі зони парцеля
	— Межа без бортового каменю
	TTTTTT Укоси неурізані позамасштабні
	Трав'яна рослинність луки
	— Огорожі дротівні з дротівної сітки (колючі)

№ з/л	Площа, га	Кадастровий номер	Форма в власності	Категорія земель	Цільове призначення земельної ділянки	Угіддя	Обмеження та обмеження земельної ділянки	Підпис	Сокальська міська рада вздовж автомобільної дороги Т-1408 Утринів-Хоробів на території Сокальської міської територіальної громади (за межами с. Утринів) 12.11 Для розміщення та експлуатації об'єктів дорожнього сервісу						
1	1,8397	4624885700:13:000:0181	100 Приватна власність	900 Землі промисловості, транспорту, електронних комунікацій, енергетики, оборони та іншого призначення	12.11 Для розміщення та експлуатації об'єктів дорожнього сервісу	009.03 Землі під будів зони спорудами транспорту	01.05 Охоронна зона навколо (уздвож) об'єкта енергетичної системи - 0,0636 га, 03.01 Санітарно-захисна зона навколо об'єкта - 1,5399 га	Директор	Фамулак Х.	План обмежень у використанні земель, відомості про які підлягають внесенню до Державного земельного кадастру на підставі розробленої містобудівної документації					
								Склад	Пирожик М.	Масштаб	1 : 2 000	Аркус	1	Аркусів	1
								ТзОВ ПО «УКРЗАХІДУРБАНІЗАЦІЯ» м. Львів							